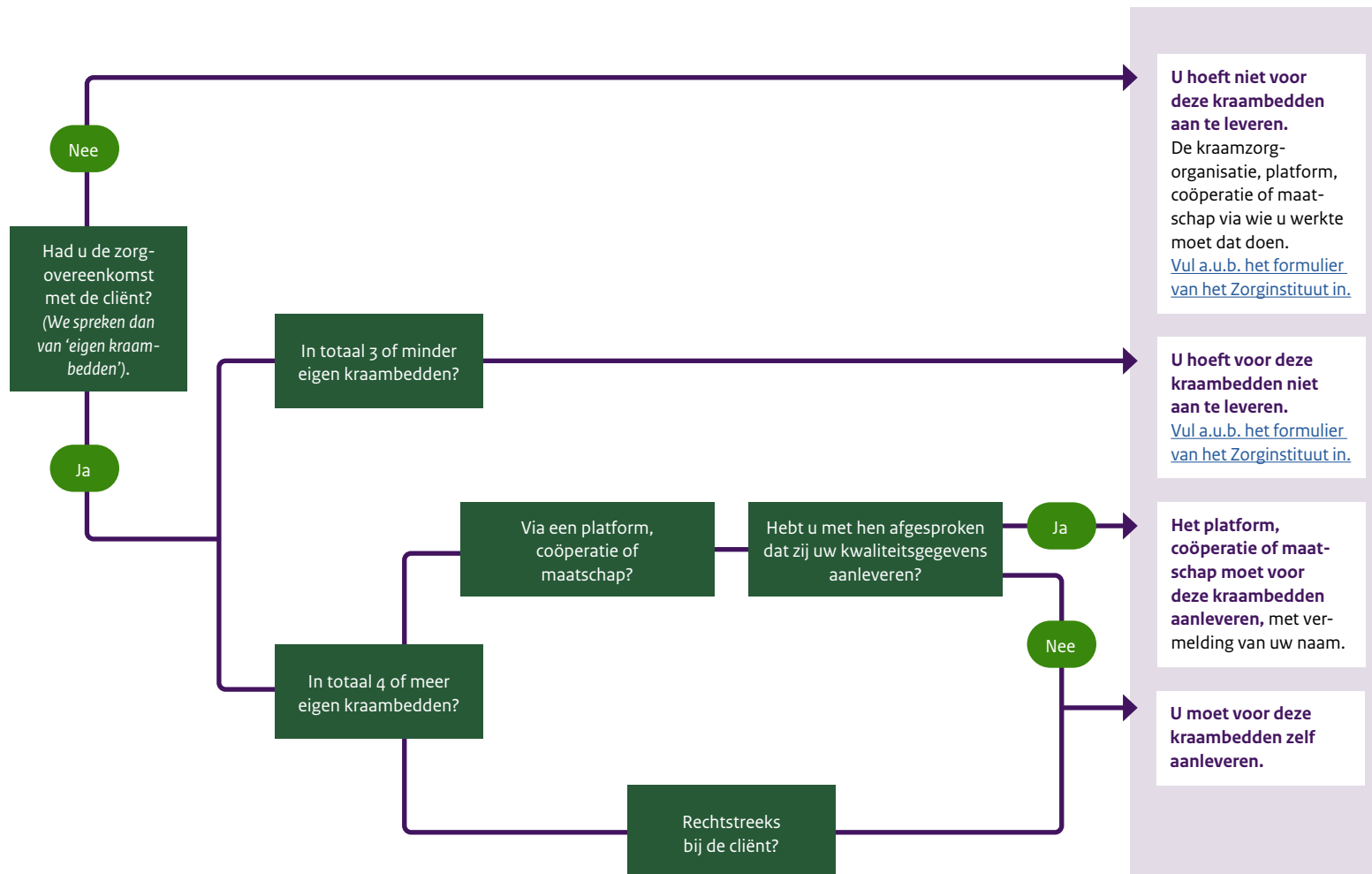




Beslisboom voor zzp'ers Kraamzorg

Begin met de vraag helemaal links en kijk of u kwaliteitsgegevens moet aanleveren over 2024



Voorbeeld 1

Ik verzorgde 3 kraambedden via een platform en 2 eigen kraambedden in 2024. Moet ik gegevens aanleveren?

2 antwoorden mogelijk

- Had het platform de zorgovereenkomst met de 3 cliënten? Dan moet de organisatie daarvoor aanleveren. Zelf had u een zorgovereenkomst voor 2 kraambedden. Onder de 4 eigen kraambedden hoeft u niet aan te leveren.
- Had u voor alle 5 kraambedden zelf de zorgovereenkomst? Dan had u meer dan 4 eigen kraambedden. Spreek met het platform af wie aanlevert voor de 3 cliënten. Voor de andere 2 eigen kraambedden moet u zelf aanleveren.

Voorbeeld 2

Ik werkte voor een platform en een coöperatie in 2024. Moet ik gegevens aanleveren?

Antwoord

- Had u zelf geen zorgovereenkomst met de cliënt? Dan hoeft u niet aan te leveren. Laat ons dit weten.
- Had u wel zelf een zorgovereenkomst met in totaal 4 of meer cliënten? Spreek dan met het platform en de coöperatie af wie aanlevert: zij of u.